

Comment créer un mot de passe efficace ?



Le mot de passe doit compter au minimum 8 caractères.

Il doit comprendre :

1 Majuscule | 1 Minuscule
1 Chiffre | 1 Caractère spécial

En résumé votre mot de passe ne doit pas être facilement lisible.

Privilégiez un mot de passe différent pour chaque application utilisée.

Comment effectuer ce changement facilement & en 5 étapes ?

1

Se connecter sur le webmail de votre adresse mail, généralement celui-ci se forme de la manière suivante :
`https://webmail.votredomaine`

Exemple :
École de la région - Adresse du site
`www.ecoledelaregion.fr`
`https://webmail.ecoledelaregion.fr`

2

Saisir votre adresse complète & votre mot de passe actuel.

3

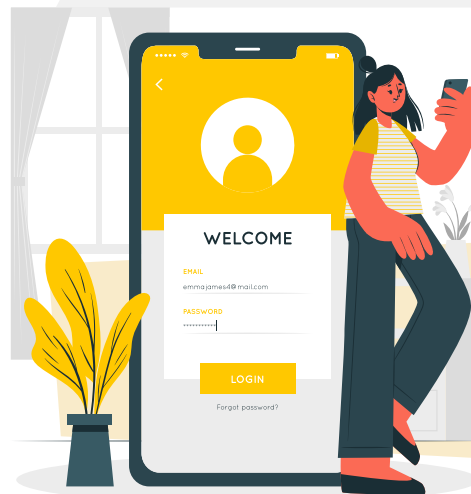
Après s'être connecté, dans la partie haute de votre webmail au niveau de votre nom se trouve un menu déroulant qui propose de modifier votre mot de passe.

4

Renseigner le formulaire qui s'ouvre avec votre mot de passe actuel, votre nouveau mot de passe sécurisé et la confirmation de votre nouveau mot de passe sécurisé.

5

Votre nouveau mot de passe est actif immédiatement et il conviendra de le renseigner sur tous les équipements et logiciels où votre adresse est enregistrée.



MOT DE PASSE A ÉVITER

Votre prénom07 ou votre Nom26

Le nom de votre collectivité

Votre adresse de messagerie

Les suites de lettres «Azerty» ou chiffres «123456»

Les noms communs comme le mot «mairie»

Ne jamais communiquer votre mot de passe à un tiers par téléphone ou par mail.

Limitier les risques de fishing & d'hameçonnage.

- Faire attention aux sites où vous inscrivez votre mot de passe.

En effet, trop souvent les liens que vous pouvez recevoir par mail mènent vers un autre site. Pour vérifier cette information, passez votre souris sur le lien pour vous assurer qu'il soit identique au lien affiché généralement en bas de votre page à gauche.

Si celui-ci est différent, un pirate essaie sûrement de vous envoyer au mauvais endroit afin de récupérer vos informations personnelles.